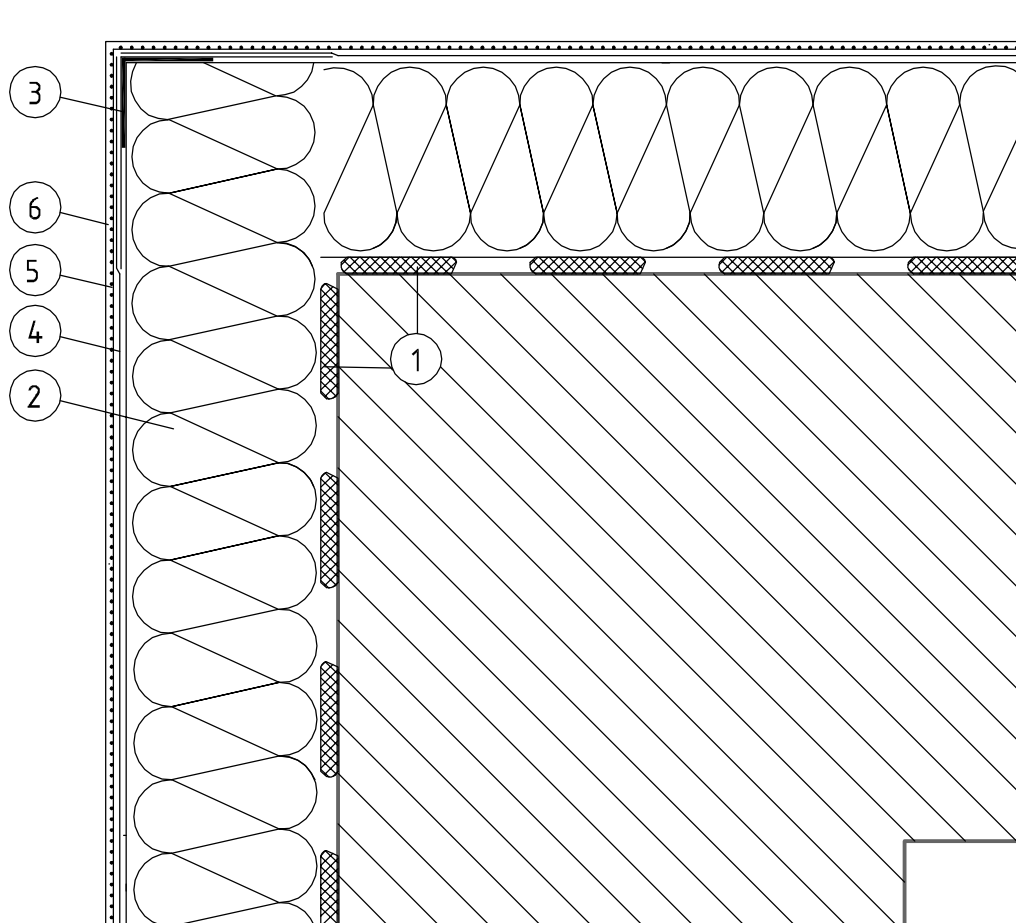


Docieplenie wypukłego naroża budynku (schemat).



- | | | | |
|---|--|---|--|
| 1 | Zaprawa klejąca | 4 | Zaprawa zbrojona siatką z włókna szklanego |
| 2 | Izolacja termiczna | 5 | Farba gruntująca |
| 3 | Narożnik metalowy fabrycznie oklejony siatką | 6 | Wyprawa elewacyjna |

FILAR

STUDIO PROJEKTU BUDOWLANEGO

64-920 PIŁA, ul. OKRZEI 18
e-mail: studiofilar@interia.pl

| | |
|-----------|--|
| TYTUŁ: | DOCIEПЛЕНИЕ WYPUKŁEGO NAROŻA BUDYNKU |
| INWESTOR: | POWIAT OLEŚNICKI UL. J.SŁOWACKIEGO 10, 56-400 OLEŚNICA |
| OBIEKT: | BUDYNEK "B" i "D" - ZSP W SYCOWIE UL. DASZYŃSKIEGO 42, 56-500 SYCÓW |

| | | | |
|--|--|--|--|
| Projektował: mgr inż. Krzysztof RATAJCZAK upr. Bud.239/72/Pw | | Opracowali: inż. Marcin GÓRZNY Remigiusz WIECZOREK Szef Pracowni: inż. Marcin GÓRZNY | |
|--|--|--|--|

FILAR
Studio Projektu Budowlanego

| | | | | |
|---------|-------|---------|-----------|------------|
| STADIUM | SKALA | DATA | BRANŻA | NR RYSUNKU |
| P.B.W. | ---- | 09.2018 | Budowlana | B-9 |